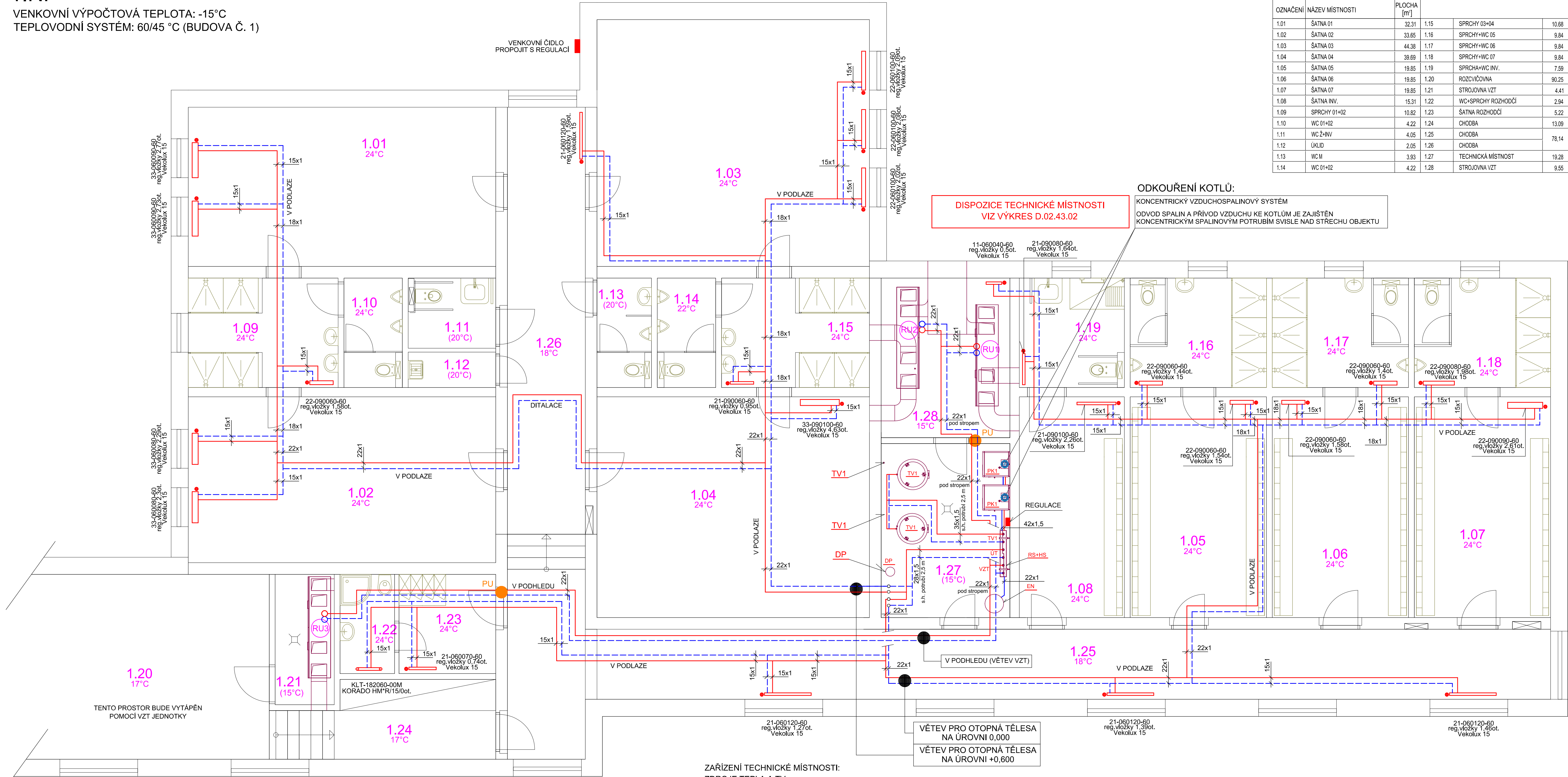


1.NP

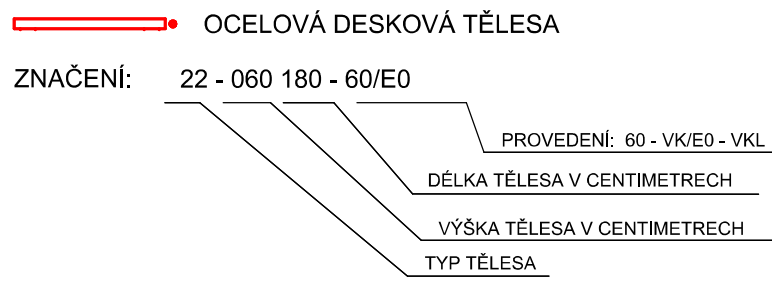
VENKOVNÍ VÝPOČTOVÁ TEPLOTA: -15°C  
TEPLOVODNÍ SYSTÉM: 60/45 °C (BUDOVA Č. 1)

LEGENDA MÍSTNOSTI  
BUDOVA 1

OZNAČENÍ	NÁZEV MÍSTNOSTI	PLOCHA [m²]			
1.01	ŠATNA 01	32.31	1.15	SPRCHY 03+04	10.68
1.02	ŠATNA 02	33.65	1.16	SPRCHY+WC 05	9.84
1.03	ŠATNA 03	44.38	1.17	SPRCHY+WC 06	9.84
1.04	ŠATNA 04	39.69	1.18	SPRCHY+WC 07	9.84
1.05	ŠATNA 05	19.85	1.19	SPRCHA+WC INV.	7.59
1.06	ŠATNA 06	19.85	1.20	ROZCVICOVNA	90.25
1.07	ŠATNA 07	19.85	1.21	STROJOVNA VZT	4.41
1.08	ŠATNA INV.	15.31	1.22	WC+SPRCHY ROZHODČÍ	2.94
1.09	SPRCHY 01+02	10.82	1.23	ŠATNA ROZHODČÍ	5.22
1.10	WC 01+02	4.22	1.24	CHODBA	13.09
1.11	WC 2-INV	4.05	1.25	CHODBA	78.14
1.12	ÚKLID	2.05	1.26	CHODBA	
1.13	WC M	3.93	1.27	TECHNICKÁ MÍSTNOST	19.28
1.14	WC 01+02	4.22	1.28	STROJOVNA VZT	9.55



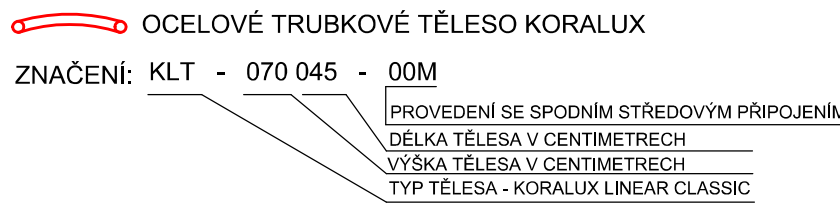
LEGENDA  
OTOPNÁ TĚLESA:



UZÁVĚRY A NAPOJENÍ DESKOVÝCH TĚLES "VK" A "VKL"

DVOJREGULAČNÍ UZÁVĚR JE INTEGROVÁN V TĚLESE  
NAPOJENÍ NA ROZVOD PŘES DVOJITÉ SROUBENÍ S VYPOUŠTĚNÍM

VŠECHNA TOPNÁ TĚLESA BUDOU OSAZENA TERMOSTATICKÝMI HLAVICEMI



UZÁVĚRY TĚLES KORALUX:  
SPODNÍ PŘÍMÁ ARMATURA KORADO - HM S BÍLOU KRYTKOU  
OSAŽENA TERMOSTATICKOU HLAVICÍ

ROZVODY TEPLA

PŘÍVODNÍ A VRÁTNÉ POTRUBÍ ÚT Z TRUBEK MĚDĚNÝCH  
SPOJE PÁJENÍM NATVRDO, PŘÍP. LISOVÁNÍM

POTRUBÍ VEDENÉ SKRYTÉ (V PODLAŽE) A V PROSTUPECH BUDE TEPELNĚ ISOLOVÁNO TRUBICEMI Z PĚNOVÉHO PE  
DIMENZE POTRUBÍ 15x1, 18x1 A 22x1 BUDE OPATŘENA TEPELNOU ISOLACÍ TLOUSTKY 20 mm  
DIMENZE POTRUBÍ 28x1,5 BUDE OPATŘENA TEPELNOU ISOLACÍ TLOUSTKY 25 mm  
VIDITELNÉ POTRUBÍ BUDE OPATŘENO NÁTĚREM

POTRUBÍ V KOTELNĚ BUDE OPATŘENO MINERÁLNÍMI ISOLAČNÍMI TRUBICEMI TL. 40 mm S HLINÍKOVOU FÓLIÍ

TLAKY V TOPNÉM SYSTÉMU:

NEJVYŠŠÍ DOVOLENÝ TLAK 300 kPa  
NEJVYŠŠÍ PROVOZNÍ TLAK 143 kPa  
NEJNIŽŠÍ DOVOLENÝ TLAK 150 kPa

REGULAČNÍ UZEL PRO OHŘÍVAČ VZT  
DODÁVKA VZD

PROTIPOŽÁRNÍ MANŽETA PROSTUPU POTRUBÍ

ZAŘÍZENÍ TECHNICKÉ MÍSTNOSTI:  
ZDROJE TEPLA A TV:

PK1 PLYNOVÝ NÁSTĚNNÝ KONDENZAČNÍ KOTEL HOVAL TOPGAS CLASSIC

JMENOVITÝ TOPNÝ VÝKON 8,5 - 45,25 kW (PŘI TEPLOTĚ 40/30 °C)  
ROZMĚRY VxŠxH: 1185x600x690 mm  
ROZMĚRY PŘÍPOJKY VZDUCHU/SPALINY: C100/150 mm  
MAX./MIN. PROVOZNÍ TLAK VYTÁPĚNÍ: 3 bar/1,5 bar  
MINIMÁLNÍ PRŮTOK VODY: 350 l/h  
MAX./MIN. ELEKTRICKÁ SPOTŘEBA: 78/21 W (POHOTOVOSTNÍ REŽIM 7 W)  
EMISE NOX (DLE ECODESIGNU): 28 mg/kWh  
VÝMĚNÍK TEPLA ZE SLITINY HLINÍKU S KŘEMÍKEM

PLYNOVÝ KOTEL JE NAVRŽEN JAKO UZAVŘENÝ PLYNOVÝ SPOTŘEBIČ  
ODVOD SPALIN A PŘÍVOD VZDUCHU PRO SPALOVÁNÍ - NEZÁVISLÝ NA VZDUCHU Z MÍSTNOSTI

BUDE DOPLNĚNO PŘÍPOJOVACÍ SADOU AS32-TG  
OBSAHUJE NA ZPĚTEČCE: UZÁVÍRAČÍ ARMATURU, PLNICÍ A VYPOUŠTĚCÍ KOHOUT,  
HRDLO PRO PŘÍPOJENÍ EXPAZNZÍ NÁDOBY, OBĚHOVÉ ČERPADLO  
OBSAHUJE NA VÝSTUPU: ZPĚTNOU Klapku, UZÁVÍRAČÍ ARMATURU S POJISTNÝM VENTILEM  
VČETNĚ VYPOUŠTĚČIHO A PLNICIHO KOHOUTU KOTLE

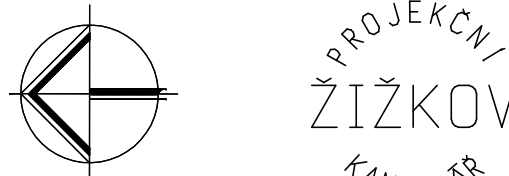
TV1 NEPŘÍMOTOPNÝ STACIONÁRNÍ ZÁSOBNÍK TEPLÉ VODY HOVAL COMBIVAL ESSR

VESTAVĚNÝ SMALTOVANÝ TRUBKOVÝ REGISTR S EXTRA VELKOU TEPLSMĚNNOU PLOCHOU  
OBSAHUJE:  
IZOLACI Z PĚNOVÉHO POLYURETANU TLOUSTKY 75 mm  
SNÍMATELNÉ FÓLIOVÉ OPLÁSTĚNÍ  
KANÁL PRO SENZOR  
TELOMĚR

TECHNICKÉ ÚDAJE: OBJEM 376 LITRŮ  
TEPLSMĚNNÁ PLOCHA 4,85 m²  
PRŮMĚR ZÁSOBNÍKU VČETNĚ IZOLACE 795 mm  
VÝŠKA 1 621 mm (VOLNÝ PROSTOR NAD MIN. 160 mm)  
TOPNÁ VODA: 33,9 LITRŮ  
PŘÍSLUŠENSTVÍ: OCHRANNÁ ANODA CORREX

LEGENDA ZAŘÍZENÍ: VIZ VÝKRES D.02.43.03

PROSTUPY POTRUBÍ VEDENÉ POŽÁRNĚ DĚLICÍMI KONSTRUKCEMI  
BUDOU OPATŘENY POŽÁRNĚ TĚSNICÍ MANŽETOU V SOULADU S ČL. 6.2 ČSN 73 0810



VED. PROJEKTU	ING. V. ENT	Č. ZAKÁZKY	2014_30	Projekční kancelář Žižkov s. r. o.
INVESTOR	Město Česká Třebová			Žižkov 504, 562 01, Ústí nad Orlicí, IČO: 27544524
MÍSTO STAVBY	Česká Třebová			tel./fax: 465 524 626, projekce@dzkov.cz

VED. PROJEKTU	ZODP. OSOBA	VYPRACOVAL	KONTROLOVAL	JIRÍ KAMENICKÝ	
ING. V. ENT	JIRÍ KAMENICKÝ	ING. M. NAGLOVÁ	JIRÍ KAMENICKÝ	Projekční kancelář Žižkov s. r. o.	
INVESTOR	Město Česká Třebová			FORMÁT	8x A4
MÍSTO STAVBY	Česká Třebová			DATUM	10/2019
ŠATNY A TRIBUNA ATLETICKÉHO STADIONU NA SKALCE, ČESKÁ TŘEBOVÁ SO 02 OBJEKT TRIBUNY A ŠATNY				ÚČEL	OPS
				MĚŘÍTKO	1:50
				Č. ZAKÁZKY	-
				Č. ARCHIVNÍ	-
				ČÍSLO KOPIE	ČÍSLO VÝKRESU
BUDOVA 1 – PŮDORYS					D.02.43.01